



Dwie belownice PAAL serii Konti w firmie Eko-Partner Bogusław Popko

Za sprzedaż i obsługę serwisową belownic PAAL odpowiada w Polsce firma Wende Recyclingtech s.c. z Kościerzyc. Będąc oficjalnym przedstawicielem niemieckiego producenta, w ciągu 18 lat swojej działalności dostarczyła ponad 600 maszyn tego typu nie tylko na rynek rodzimy, ale także m.in. do Rosji, Łotwy, Czech i Rumunii.

Dwie belownice są wykorzystywane w firmie Eko-Partner, ale to nie od ich zakupu rozpoczęła się współpraca białostockiego przedsiębiorstwa ze spółką Wende Recyclingtech. Firma Eko-Partner od ponad 20 lat odbiera odpady opakowaniowe z papieru i tworzyw sztucznych, które następnie przygotowuje do ponownego wykorzystania. Skupowane surowce liczone w tysiącach ton miesięcznie są klasyfikowane według kodów,



W najnowszych prasach PAAL serii Konti położenie stempla można ustawić z milimetrową dokładnością. Dzięki temu programuje się sposób pracy maszyny idealnie dostosowany do rodzaju belowanego materiału.

ła poważniejsze naprawy, a gdy zdecydowaliśmy się na zakup nowej maszyny, pomogła nam w sprzedaży używanej – wspomina Bogusław Popko, właściciel firmy Eko-Partner.



Bogusław Popko, właściciel firmy Eko-Partner: Nie mam żadnych zastrzeżeń do posiadanych belownic PAAL. Obie maszyny są bardzo wydajne, mają dużą siłę zgniotu, duży zasyp i szeroki taśmociąg. Dysponując dwiema prasami, ograniczyliśmy możliwość nieplanowanego przestoju. Teraz jesteśmy w stanie pracować szybciej i potrafimy wyrobić się w ciągu jednej zmiany, nawet przy zwiększonej ilości odpadów, jakie do nas trafiają.



Z obu stron maszyny zamontowano szerokie drzwi rewizyjne zapewniające łatwy dostęp do stempla i komory prasowania.

następnie doczyszczane, prasowane i wysyłane np. do papierni. Choć na początku działalności materiałów było znacznie mniej, firma niemal od razu musiała zaopatrzyć się w belownicę. Zakupiono więc używaną prasę kanałową PAAL Konti 325 C. – *To właśnie wtedy rozpoczęła się nasza współpraca z firmą Wende Recyclingtech, która zapewniała nam oryginalne części zamienne, wykonywała przeglądy okresowe i przeprowadza-*

W 2010 r. do zakładu trafiła nowa belownica kanałowa PAAL Konti 600 G. Przyjechała wprost z targów IFAT, gdzie znalazła się nieprzypadkowo, bo była 30-tysięcznym egzemplarzem wyprodukowanym przez niemiecką firmę. – *Rozważając zakup nowej prasy, braliśmy pod uwagę również inne marki, ale z uwagi na nasze kilkunastoletnie doświadczenie z maszyną PAAL i współpracę z Wende Recyclingtech postanowiliśmy pozostać przy dotychczasowym producencie.*



Standardowe wyposażenie belownic PAAL obejmuje układ centralnego smarowania, który doprowadza medium do najbardziej newralgicznych punktów, jak np. rolek podpierających stempel.

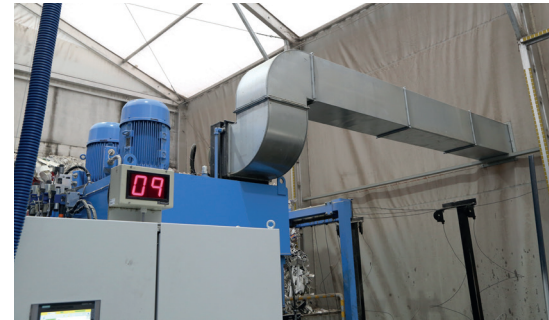
Cieszę się, że trafił do nas egzemplarz jubileuszowy, bo ma to wymiar symboliczny. W ten sposób firma PAALGROUP podkreśliła pozycję, jaką zajmuje Wende Recyclingtech wśród jej przedstawicieli, natomiast firma Wende Recyclingtech wstawiając tę maszynę do nas, a nie do klienta korporacyjnego, pokazała, że równie ważne są dla niej mniejsze, polskie firmy rodzinne – mówi Bogusław Popko.

Rok temu dokupiono drugą, identyczną belownicę PAAL, model najnowszej ge-

neracji: Konti 600 H. Decyzja o jej zakupie była w pełni uzasadniona, bo coraz częściej obie maszyny pracują jednocześnie. Właściciel przedsiębiorstwa zapewnia, że choć liczba firm, od których są odbierane odpady praktycznie nie ulega zmianie, to z roku na roku zwiększa się ilość surowca trafiającego do zakładu. Dzięki wykorzystaniu dwóch maszyn firma Eko-Partner jest w stanie sprasować je bez konieczności uruchamiania drugiej zmiany. Wybór dostawcy kolejnej belownicy był dla Bogusława Popko



Obie prasy kanałowe PAAL, jakie pracują obecnie w zakładzie Eko-Partner, zostały dostarczone przez Wende Recyclingtech. W ciągu 18 lat firma z Kościerzyc sprzedała ponad 300 nowych belownic i tyle samo używanych.



Korzystając ze swego blisko 20-letniego doświadczenia, specjaliści z firmy Wende Recyclingtech zaproponowali, aby powietrze do chłodzenia oleju hydraulicznego było pobierane z zewnątrz, ponieważ zazwyczaj ma niższą temperaturę.

REKLAMA

DOSTAWCA URZĄDZEŃ DLA m.in.:

EKO PARTNER, STORA ENSO, SUEZ, ALBA, BYŚ, ENERIS, TÖNSMEIER, REMONDIS, STENA, NOVAGO, TFP



- automatyczne prasy kanałowe
- rozdrabniarki wstępne i końcowe
- linie do produkcji paliw RDF
- separatory powietrzne
- rozrywarki worków
- automatyczne roboty sortujące
- maszyny nowe i używane
- sprzedaż i serwis w całym kraju



Siedziba: Kościerzycy 41E, 49-314 Kościerzycy, tel. +48 77 416 96 66, www.wende.pl

Kontakt: wende@wende.pl; Zapytania serwisowe: serwis@wende.pl; Części zamienne: czesci@wende.pl

oczywisty: – Z prasą PAAL zakupioną siedem lat temu nie mieliśmy żadnych problemów, w pełni zadowalała nas jej wydajność i jakość bel. Bardzo cenię też sobie obsługę posprzedażową, jaką świadczy firma Wende Recyclingtech, bo za wyjątkiem dni wolnych od pracy, odpady cały czas są do nas przywożone, a my musimy wywiązywać się z za-



Blok hydrauliczny jest umieszczony na końcu siłownika głównego, a pompy w zbiorniku oleju, dzięki czemu w znaczny sposób ograniczono długość i liczbę przewodów hydraulicznych.

wartych z odbiorcami umów. Każdy dłuższy przestój jest więc dla nas bardzo kłopotliwy. Serwis Wende Recyclingtech szybko reaguje na zgłoszenia i ma kompetentnych mechaników, którzy dobrze znają się na maszynach. Ważne jest dla mnie również to, że w przypadku jakiegś usterki zawsze mamy gdzie zadzwonić – dodaje Bogusław Popko. – Zdarzyło się już kilka razy, że drobną awarię usunęliśmy poprzez konsultację telefoniczną. Dzięki temu nie trzeba było czekać na serwis i od razu mogliśmy przystąpić do pracy, nie wspominając już o uniknięciu kosztów związanych z przyjazdem mecha-



Oprócz samych belownic, firma Wende Recyclingtech dostarczyła wznoszące przenośniki taśmowe. Są one odpowiednio szerokie, co pozwala na lepsze rozłożenie materiału.

ka. Biorąc to wszystko pod uwagę, uważam, że eksperymentowanie z inną marką po prostu nie miało by sensu.

W ofercie firmy PAALGROUP są dwa główne typy pras kanałowych, tj. Pacomat i Konti. Pierwsze z nich określa się mianem pras standardowych, drugie – kla-

sy premium. Belownice Konti zapewniają przede wszystkim dużo większe naciski. Gdy w prasach Pacomat wynoszą one maksymalnie 80 t, w przypadku Konti rozpoczynają się dopiero od tej wartości i sięgają nawet 200 t. Z tego względu modele z typoszeregu Pacomat stosuje się głównie do czystsze go materiału, ale jeśli jest go dużo, czyli powyżej 1.000–1.500 t miesięcznie, optymalne rozwiązanie stanowi maszyna serii Konti. Wynika to z wydajności obu belownic, ponieważ prasa Pacomat może mieć co najwyżej dwa silniki elektryczne o mocy 45 kW każdy, natomiast w prasie Konti są stosowane nawet cztery jednostki po 75 kW.

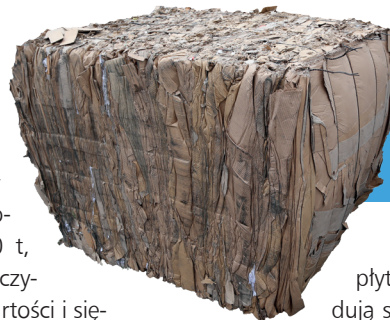
Prasy kanałowe marki PAAL wyróżnia wiele unikatowych rozwiązań, dzięki któ-



Gładka powierzchnia cięcia beli to efekt zastosowania opatentowanego noża w kształcie podwójnej litery „V”. Płyty z Hardoxu zostały wykorzystane nie tylko na podłodze, ale również na ścianach bocznych komory prasowania i kanału wyjściowego.

rym są one trwałe, łatwe w obsłudze i zapewniają odpowiednią jakość bel. Wśród najciekawszych warto wymienić możliwość zaprogramowania ruchu stempla w taki sposób, aby podczas powrotu zatrzymał się np. w połowie albo 1/3 otworu zasypowego. Materiał jest wtedy prasowany mniejszymi porcjami, co ma istotne znaczenie podczas belowania odpadów, które trudno się zagęszczają, jak np. grube, kolorowe gazety.

Bele produkowane w prasach PAAL są ściste, odpowiednio uformowane i mają gładkie ściany, co ułatwia ich magazynowanie oraz transport. To zasługa wysokich nacisków, ale także noża o opatentowanym kształcie przypominającym podwójną literę „V”. W najnowszej generacji maszyn ma on jeszcze większy, bardziej agresywny kąt natarcia i jest wyprofilowany tak, aby ścięty naddatek materiału łatwiej przedostawał się do komory roboczej.



Bele wytwarzane w prasach Konti są odpowiednio zagęszczane i mają foremny kształt. Wiązanie może być pionowe lub krzyżowe.

W prasach PAAL wymienne płyty ze stali Hardox 450 znajdują się nie tylko na podłodze kanału, ale również na ścianach bocznych, co w znaczący sposób wydłuża trwałość całej konstrukcji. Te elementy są wyłącznie przykręcane, bo zdaniem niemieckiego producenta ważący ponad 4 t stempeł sprawia, że tunel belownicy cały czas pracuje, więc spawy mogą łatwo pękać. Wpływ na obniżenie całkowitych kosztów eksploatacji ma też ciekawa konstrukcja haków wiążących. Gdy się zużyją, nie trzeba wymieniać kompletnych elementów, a jedynie nakładki z Hardoxu. Ważną zaletą belownic PAAL jest również kompaktowy układ hydrauliczny z ograniczoną liczbą przewodów, napędzany wyłącznie za pomocą pomp wielotłoczkowych. W porównaniu do pomp zębatych zapewniają one większą wydajność przy mniejszym zużyciu energii i są bardziej trwałe.

Właściciel firmy Wende Recyclingtech ma świadomość tego, jak ważna dla klientów jest pełna gotowość maszyn, dlatego stara się, aby ich obsługa była na jak najwyższym poziomie. W tym celu zatrudnia dziesięciu znakomicie wyszkolonych mechaników, spośród których aż sześciu pracuje w serwisie mobilnym, a kolejni dwaj są na stałe oddelegowani do działu części zamiennych i udzielania wsparcia telefonicznego. Firma dysponuje obecnie trzema ba-



Jubileuszowa prasa Konti z numerem produkcyjnym 30.000 wciąż sprawuje się bez zarzutu, choć ma już siedem lat. Poza jedną wymianą płyt w kanale, które podlegają zużyciu eksploatacyjnemu nie wykonywano w niej żadnych poważnych napraw. PAALGROUP dużą uwagę poświęca kwestii bezpieczeństwa. Wszystkie maszyny są standardowo wyposażane w wygodne schody i szerokie podesty obsługowe z barierkami.

zami technicznymi – w Łodzi, Brzegu oraz przy głównej siedzibie w Kościerzycach, a także dwoma magazynami części zamiennych (w Kościerzycach i Łodzi).

Karol Wójtowicz